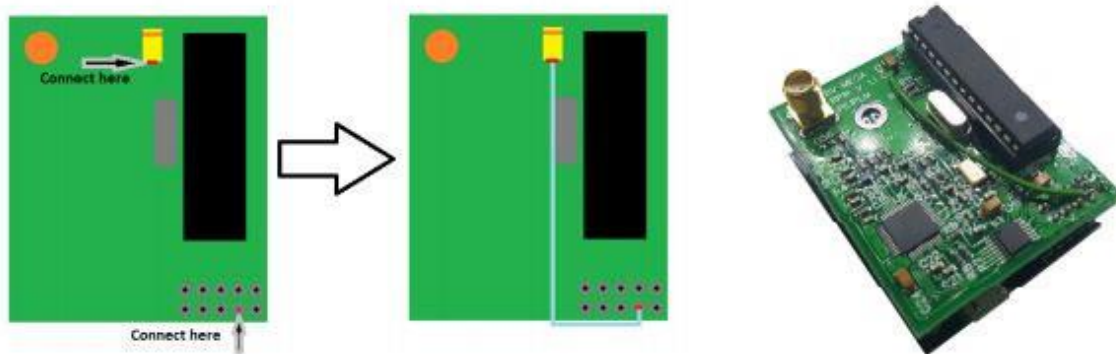


AGGIORNAMO IL FIRMWARE DELLA DVMEGA UTILIZZANDO WINDOWS

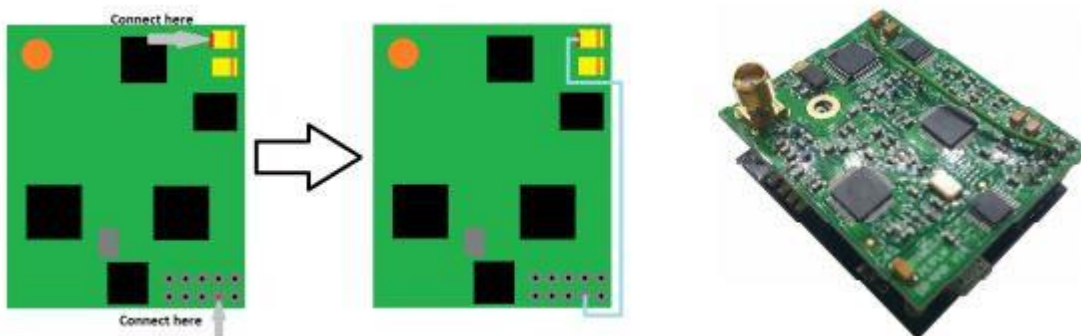
Prima operazione: bisogna creare un ponticello sulla DVMEGA. Operazione abbastanza semplice per

chi ha dimestichezza con il saldatore... caso contrario fatevi aiutare da un collega che ha la mano ferma HI

Per la dvmega monobanda...



Per la dvmega bibanda



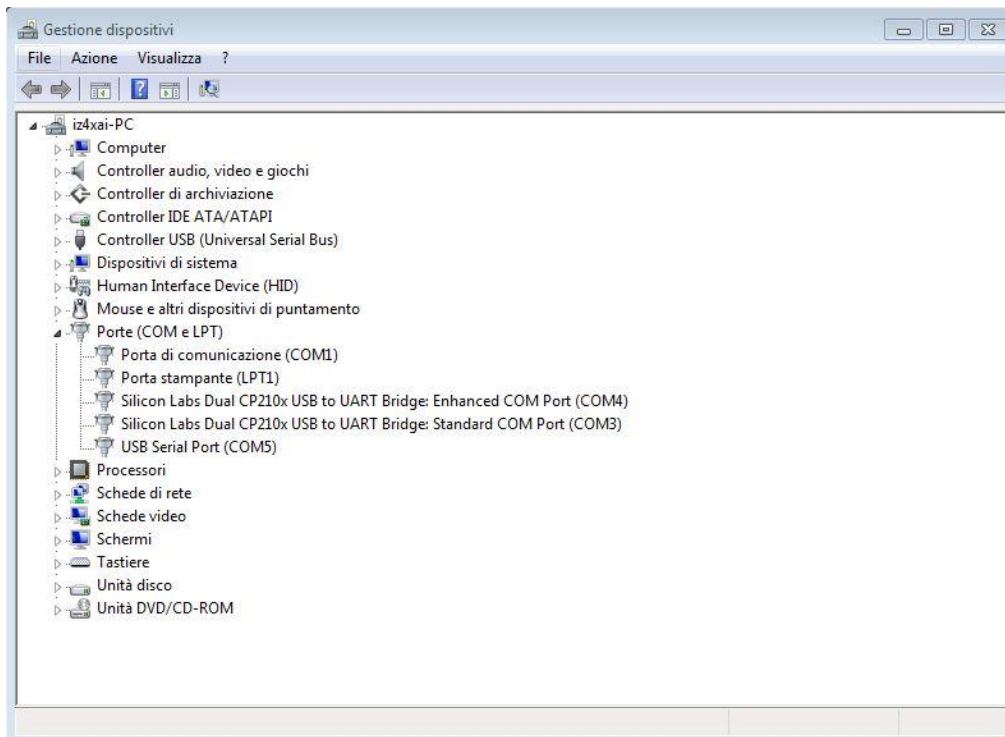
Fatta questa operazione rimontiamo la dvmega sul bluestack e posizioniamo l'interruttore nella modalità per l'utilizzo con la porta COM

Bene... adesso preleviamo firmware (settembre 2017, l'ultimo firmware è il 3.17) e programma xloader

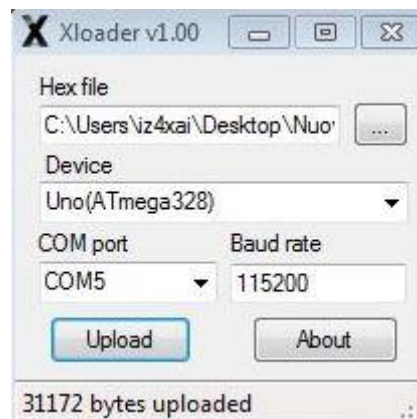
(necessario per flashare il firmware) dal sito della dvmega.

(<http://www.dvmega.auria.nl/Downloads.html>)

Andiamo su gestione risorse e vediamo la porta COM che è stata assegnata al Bluestack.. nel mio caso la COM 5



Scompiattiamo i file zip che abbiamo scaricato dal sito della dvmega e lanciamo xloader



Inseriamo il percorso del Hex file (il file del firmware) che trovate nella cartella scompattata relativa al firmware... impostiamo come device Uno(ATmega328) ... selezioniamo la porta COM assegnata e lasciamo la velocità a 115200.... Adesso click su upload e se la procedura andrà a buon fine troveremo in basso a sinistra

questa scritta.... 31172bytes uploaded

IMPORTANTE: affinché la procedura vada a buon fine... dobbiamo iniziare il processo di UPLOAD entro 30 secondi da quando colleghiamo il cavo USB alla scheda Bluestack.

Adesso tutto è andato a buon fine... abbiamo il firmware 3.17 sulla dvmega.

Lanciamo il software bluedv di PA7LIM e troveremo



Spero di aver fatto cosa gradita a qualcuno che come me è alle prime armi....73 de IZ4XAI Francesco